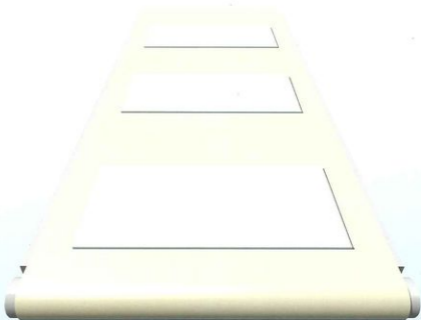


夢をひろげる機能性ベルト

自動車鋼板搬送用 機能性ベルト

独自技術とノウハウで明日を創造



クラレグループ

クラレトレーディング株式会社
クラレ化工カンパニー

キャラクタ®「自動車鋼板搬送用機能性ベルト」は、
 特長ある表面カバー材と心体の複合により構成された
 高性能ベルトです。

表面カバー材

■ 特殊ポリウレタン (URS, USシリーズ)

URS (高硬度) …ベルト表面屑発生の低減
 (厚み：0.5mm、1.0mm、2.0mm)

US (低硬度) …鋼板とのスリップ発生の低減
 (厚み：2.0mm)

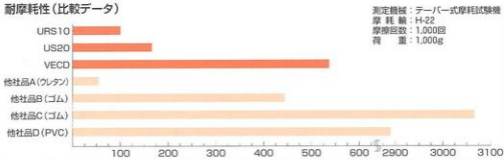
■ 織布 (ベクトランシリーズ)

VECD …耐裂傷(縦裂き)、貫通防止に大きく寄与

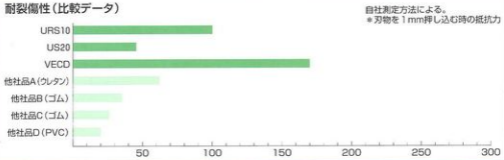
VECE …小プーリー径対応

* VECシリーズは(株)クラレが開発したスーパー繊維「ベクトラン®」を使用しております。

耐摩耗性(比較データ)



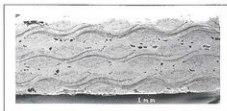
耐裂傷性(比較データ)



ポリエステル心体

■ ECタイプ

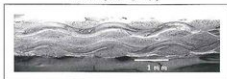
耐久性と剛性に優れた特殊厚織繊維です。



EC3 (3プライ)

■ ETタイプ

小フリー径に対応可能で屈曲性に優れた繊維です。



ET2 (2プライ)

主要銘柄



EC3 U0/URS10



EC3 U0/US20



EC3 U0/URS10RF2



EC3 U0/VECD

ベルト標準仕様

銘柄	断面図	構成				性能				適用			接合方法			主な用途	
		心体 プライ数	表面 カバー材	表面色調	表面 形状	カバー 厚み(mm)	総厚 (mm)	1%伸張 強さ(N/mm)	静摩擦係数 (表面/裏面)	重量 (kg/m ²)	最小フリー 径(mm)	幅 *(mm)	センター シーム	標準接手	常温 接着		プレス 接着
EC2 U0/URS10		2(厚織)	高硬度特殊 ポリウレタン	ナチュラル	平滑	1.0	2.8	8	0.45/0.21	2.8	80	1350	可	ステップ スカイプ	可	可	
EC3 U0/URS10		3(厚織)	高硬度特殊 ポリウレタン	ナチュラル	平滑	1.0	3.7	12	0.45/0.21	3.7	120	1350	可	ステップ スカイプ	可	可	●ランアウトコンベア
EC3 U0/URS10RF2		3(厚織)	高硬度特殊 ポリウレタン	ナチュラル	エンボス	1.0	3.7	12	0.39/0.21	3.7	120	950	可	ステップ スカイプ	可	可	●マグネットバイラー用 コンベア
EC3 U0/US20		3(厚織)	低硬度特殊 ポリウレタン	ナチュラル	平滑	2.0	4.7	12	0.61/0.21	4.9	120	1350	可	ステップ スカイプ	可	可	●プレス品コンベア
ET2 U0/URS5		2	高硬度特殊 ポリウレタン	ナチュラル	平滑	0.5	1.5	8	0.45/0.21	1.5	40	1350	可	ステップ スカイプ	可	可	●シャーラインコンベア
EC2 U0/VECD		2(厚織)	ベクトラン 織布	ベージュ	織布	1.0	2.8	8	0.22/0.21	2.3	80	1350	可	ステップ スカイプ	可	可	●スクラップコンベア
EC3 U0/VECD		3(厚織)	ベクトラン 織布	ベージュ	織布	1.0	3.7	12	0.22/0.21	3.2	120	1350	可	ステップ スカイプ	可	可	
EC1 U0/VECD		1(厚織)	ベクトラン 織布	ベージュ	織布	1.0	1.9	4	0.22/0.21	1.5	50	1350	不可	フィンガ	不可	可	●小型コンベア (ミニコン)
ET1 U0/VECD		1	ベクトラン 織布	ベージュ	織布	1.0	1.5	4	0.22/0.21	1.2	30	1350	不可	フィンガ	不可	可	
ET1 U0/VECE		1	ベクトラン 織布	ベージュ	織布	0.5	1.0	4	0.20/0.21	1.0	25	950	不可	フィンガ	不可	可	●プレス品コンベア

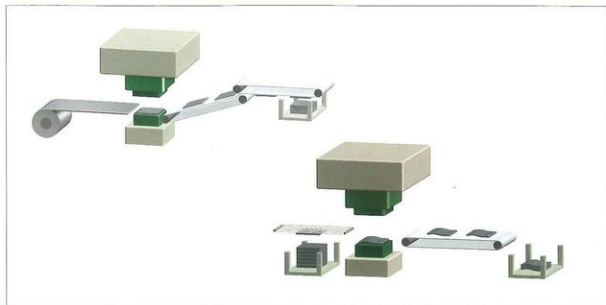
*注:「幅」は、1枚物の原反最大幅です。

銘柄の表示方法



※ポリウレタンカバー材の厚みは、数値の1/10(mm)です。

プレス工程



用途例

■ランアウトコンベア

特殊ポリウレタンカバー材複合タイプを推奨致します。

- * ラインにより、高硬度特殊ポリウレタンタイプ(URS)、低硬度特殊ポリウレタンタイプ(US)をお選び頂きます。
- * 搬送品の形状・形態により、耐裂傷性に優れたベクトラタイプ(VEC)を推奨致します。

■マグネットパイラー用コンベア

油の付着による鋼板とベルトの密着防止のため、表面にエンボス加工を施した、高硬度特殊ウレタン(名称:URS10RF2)を推奨致します。



■スクラップコンベア・小型コンベア(ミニコン)用

耐裂傷性に優れたベクトラタイプ(VEC)を推奨致します。



お問い合わせ

〈大阪本社〉

〒530-8611

大阪府大阪市北区梅田1-12-39 新阪急ビル

TEL : 06-6348-9280 FAX : 06-6348-9850

〈東京本社〉

〒100-0004

東京都千代田区大手町1-1-3 大手センタービル

TEL : 03-6701-2012 FAX : 03-6701-2141

URL : <http://www.kuraray-trading.co.jp>

販売店