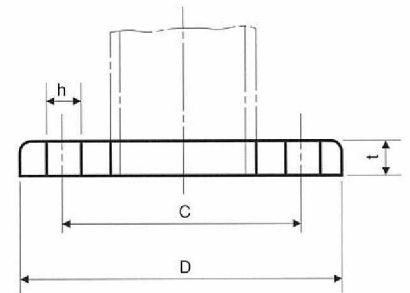


フランジの規格寸法表

● JIS 5kg/cm²管フランジの規格寸法表

(単位: mm)

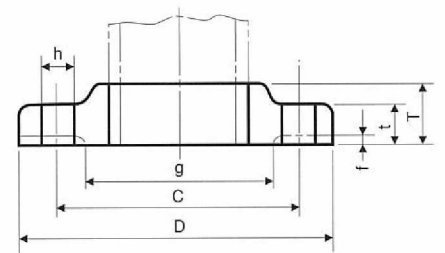
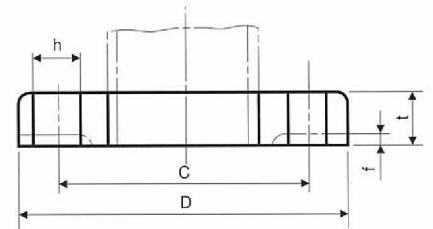
呼び径	適用する 鋼管の外径	フランジの 外径 D (A×B)	フランジの各部寸法				ボルトの穴			ボルトの ねじの呼び	
			t		f	径 g	中心円の径 C	数	径 h		
			鋼及び 可鍛铸铁	铸铁							
15	1/2	21.7	80 (80×50)	9	12	1		60	4 (2)	12	M10
20	3/4	27.2	85	10	14	1		65	4	12	M10
25	1	34.0	95	10	14	1		75	4	12	M10
32	1 1/4	42.7	115	12	16	2		90	4	15	M12
40	1 1/2	48.6	120	12	16	2		95	4	15	M12
50	2	60.5	130	14	16	2		105	4	15	M12
65	2 1/2	76.3	155	14	18	2		130	4	15	M12
80	3	89.1	180	14	18	2		145	4	19	M16
(90)	3 1/2	101.6	190	14	18	2		155	4	19	M16
100	4	114.3	200	16	20	2		165	8	19	M16
125	5	139.8	235	16	20	2		200	8	19	M16
150	6	165.2	265	18	22	2		230	8	19	M16
200	8	216.3	320	20	24	2		280	8	23	M20
250	10	267.4	385	22	26	2		345	12	23	M20



● JIS 10kg/cm²管フランジの規格寸法表

(単位: mm)

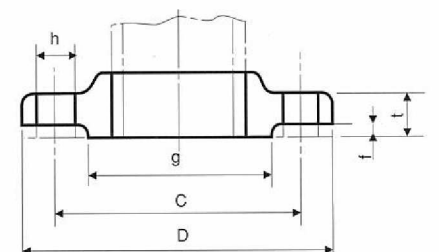
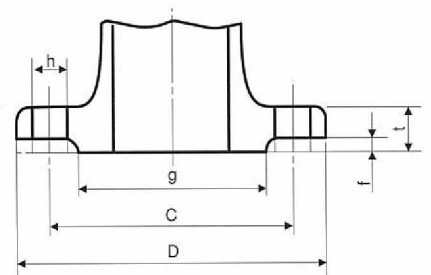
呼び径	適用する 鋼管の外径	フランジの 外径 D	フランジの各部寸法				ボルトの穴			ボルトの ねじの呼び	
			t		f	径 g	中心円の径 C	数	径 h		
			鋼及び 可鍛铸铁	铸铁							
15	1/2	21.7	95	12	16	1		70	4	15	M12
20	3/4	27.2	100	14	18	1		75	4	15	M12
25	1	34.0	125	14	18	1		90	4	19	M16
32	1 1/4	42.7	135	16	20	2		100	4	19	M16
40	1 1/2	48.6	140	16	20	2		105	4	19	M16
50	2	60.5	155	16	20	2		120	4	19	M16
65	2 1/2	76.3	175	18	22	2		140	4	19	M16
80	3	89.1	185	18	22	2		150	8	19	M16
(90)	3 1/2	101.6	195	18	22	2		160	8	19	M16
100	4	114.3	210	18	24	2		175	8	19	M16
125	5	139.8	250	20	24	2		210	8	23	M20
150	6	165.2	280	22	26	2		240	8	23	M20
200	8	216.3	330	22	26	2		290	12	23	M20
250	10	267.4	400	24	30	2		355	12	25	M22
300	12	318.5	445	24	32	3		400	16	25	M22



● JIS 20kg/cm²管フランジの規格寸法表

(単位: mm)

呼び径	適用する 鋼管の外径	フランジの各部寸法				ボルトの穴			ボルトの ねじの呼び
		外径 D	t	f	径 g	中心円の径 C	数	径 h	
15	1/2	21.7	95	14	1	70	4	15	M12
20	3/4	27.2	100	16	1	75	4	15	M12
25	1	34.0	125	16	1	90	4	19	M16
32	1 1/4	42.7	135	18	2	100	4	19	M16
40	1 1/2	48.6	140	18	2	105	4	19	M16
50	2	60.5	155	18	2	120	8	19	M16
65	2 1/2	76.3	175	20	2	140	8	19	M16
80	3	89.1	200	22	2	160	8	23	M20
(90)	3 1/2	101.6	210	24	2	170	8	23	M20
100	4	114.3	225	24	2	185	8	23	M20
125	5	139.8	270	26	2	225	8	25	M22
150	6	165.2	305	28	2	260	12	25	M22
200	8	216.3	350	30	2	305	12	25	M22
250	10	267.4	430	34	2	380	12	27	M24
300	12	318.5	480	35	3	430	16	27	M24



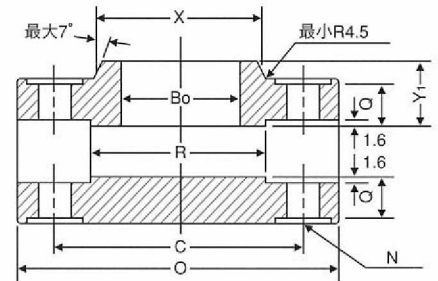
● クラス150LB JPI. ANSI鍛鋼製フランジの規格寸法表

(単位: mm)

呼び径	フランジの外径	フランジの内径	ハブ元の径	平面座の径	フランジの厚さ(最小)	全長			ボルトの穴			ボルトのねじの呼び	ボルトの長さ	
						差し込み形ソケット形	突合せ溶接形	中心円の径	ボルト穴の数	ボルト穴の径	スタッドボルト		六角ボルト	
A	B	O	Bo	X	R	Q	Y ₁	Y	C	N				
15	1/2	89	22.2	30.2	34.9	11.5	16	47.6	60.3	4	16	UNC 1/2	60	45
20	3/4	98	27.7	38.1	42.9	13.0	16	52.4	69.9	4	16	UNC 1/2	60	50
25	1	108	34.5	49.2	50.8	14.5	17	55.6	79.4	4	16	UNC 1/2	65	50
32	1 1/4	117	43.2	58.7	63.5	16.0	21	57.1	88.9	4	16	UNC 1/2	65	56
40	1 1/2	127	49.1	65.1	73.2	17.5	22	61.9	98.6	4	16	UNC 1/2	70	56
50	2	152	61.1	77.6	92.1	19.5	25	63.5	120.6	4	19	UNC 5/8	80	63
65	2 1/2	178	77.1	90.5	104.8	22.5	29	69.8	139.7	4	19	UNC 5/8	85	71
80	3	191	90.0	107.9	127.0	24.0	30	69.8	152.4	4	19	UNC 5/8	90	80
(90)	3 1/2	216	102.6	122.2	139.7	24.0	32	71.4	177.8	8	19	UNC 5/8	90	80
100	4	229	115.4	134.9	157.2	24.0	33	76.2	190.5	8	19	UNC 5/8	90	80
125	5	254	141.2	163.5	185.7	24.0	36	88.9	215.9	8	22	UNC 3/4	95	80
150	6	279	166.6	192.1	215.9	25.5	40	88.9	241.3	8	22	UNC 3/4	100	80
200	8	343	218.0	246.1	269.9	29.0	44	101.6	298.4	8	22	UNC 3/4	110	90
250	10	406	269.5	304.8	323.8	30.5	49	101.6	361.9	12	26	UNC 7/8	120	100
300	12	483	321.0	365.1	381.0	32.0	56	114.3	431.8	12	26	UNC 7/8	120	100

※本表は、ANSI B 16.5-1977メートル系単位にもとづいたものです。

● 差し込み溶接形フランジ (平面座の場合)



● 盲形フランジ (平面座の場合)

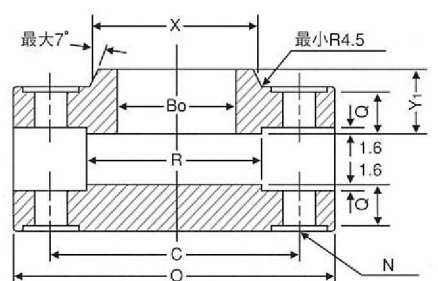
● クラス300LB JPI. ANSI鍛鋼製フランジの規格寸法表

(単位: mm)

呼び径	フランジの外径	フランジの内径	ハブ元の径	平面座の径	フランジの厚さ(最小)	全長			ボルトの穴			ボルトのねじの呼び	ボルトの長さ	
						差し込み形ソケット形	突合せ溶接形	中心円の径	ボルト穴の数	ボルト穴の径	スタッドボルト		六角ボルト	
A	B	O	Bo	X	R	Q	Y ₁	Y	C	N				
15	1/2	95	22.2	38.1	35.1	14.5	22	52.4	66.5	4	16	UNC 1/2	65	50
20	3/4	117	27.7	47.6	42.9	16.0	25	57.1	82.6	4	19	UNC 5/8	75	63
25	1	124	34.5	53.8	50.8	17.5	27	61.9	88.9	4	19	UNC 5/8	75	63
32	1 1/4	133	43.2	63.5	63.5	19.5	27	65.1	98.6	4	19	UNC 5/8	80	63
40	1 1/2	155	49.1	69.9	73.2	21.0	30	68.3	114.3	4	22	UNC 3/4	90	71
50	2	165	61.1	84.1	91.9	22.5	33	69.8	127.0	8	19	UNC 3/4	90	71
65	2 1/2	190	77.1	100.0	104.6	25.5	38	76.2	149.4	8	22	UNC 3/4	100	80
80	3	210	90.0	117.5	127.0	29.0	43	79.4	168.1	8	22	UNC 3/4	110	90
(90)	3 1/2	229	102.6	133.3	139.7	30.5	44	81.0	184.2	8	22	UNC 3/4	110	90
100	4	254	115.4	146.0	157.2	32.0	48	85.7	200.2	8	22	UNC 3/4	110	100
125	5	279	141.2	177.8	185.7	35.0	51	98.4	235.0	8	22	UNC 3/4	120	100
150	6	318	166.6	206.4	215.9	37.0	52	98.4	269.7	12	22	UNC 3/4	120	112
200	8	381	218.0	260.3	269.7	41.5	62	111.1	330.2	12	26	UNC 7/8	140	125
250	10	444	269.5	320.7	323.8	48.0	67	117.5	387.4	16	29	UNC 1	160	140
300	12	520	321.0	374.6	381.0	51.0	73	130.2	450.8	16	32	UNC 1 1/8	170	140

※本表は、ANSI B 16.5-1977メートル系単位にもとづいたものです。

● 差し込み溶接形フランジ (平面座の場合)



● 盲形フランジ (平面座の場合)